



NABÍDKOVÝ LIST K PRONÁJMU NEMOVITOSTI

Novostavba polyfunkčního domu

Okres: Brno-město

Lokalita: Brno-Židenice, ul. Viniční

Nabízíme Vám pronájem připravované, moderní a reprezentativní budovy s výtahem pro zřízení sídla společnosti, ordinací, kanceláří apod., na ulici Viniční, Brno-Židenice, která se nachází v docházkové vzdálenosti od uzlu zastávek MHD, Stará osada a v bezprostřední blízkosti radnice místní městské části. V současné době je k dispozici celé 1.NP o ploše 154 m² z celkových 3 nadzemních podlažích a dále část podzemního podlaží, které je určeno pro parkování osobních automobilů. Ke každému stání bude přidělen dálkový ovladač k vjezdovým vratům. Před domem budou vytvořena další 2 parkovací stání. Po předchozí domluvě s majitelem objektu bude možné provést některé dispoziční změny tak, aby byly uzpůsobeny potřebám provozu. V rámci služeb bude také poskytován internet, správa objektu, úklidový servis. Stavba byla zahájena, předpokládaný termín jejího dokončení 07/2019. Nabídka přímo od majitele, není tedy požadována provize.

V rámci stavby budou použity materiály vyšší střední třídy. Konstrukce obvodového pláště bude splňovat nároky na moderní provozy. Vnitřní dělicí konstrukce (příčky) budou ze sádkartonu s danou požadovanou zvukotěsnou izolací. Prostory budou napojeny na pult centrální ochrany. Dále bude instalována kuchyňská linka, hliníková okna, klimatizace (chlazení).

Dispozice:

- celková užitná plocha je 154,00 m², z toho:

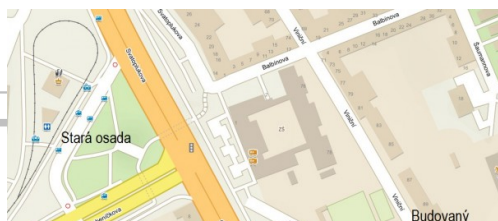
- | | |
|---|---------------------------------------|
| - 1. kancelář: 18,99 m ² | - 2. kancelář: 12,26 m ² |
| - 3. kancelář: 13,41 m ² | - 4. kancelář: 32,08 m ² |
| - recepce: 24,26 m ² | - denní místnost: 6,93 m ² |
| - šatna: 4,91 m ² | - sklad: 4,84 m ² |
| - chodba: 5,61 m ² | - chodba: 15,66 m ² |
| - WC bezbariérové: 4,64 m ² | - WC návštěva: 4,30 m ² |
| - WC muži: 2,01 m ² | - WC ženy: 2,00 m ² |
| - předsíňka k WC muži a ženy: 2,10 m ² | |

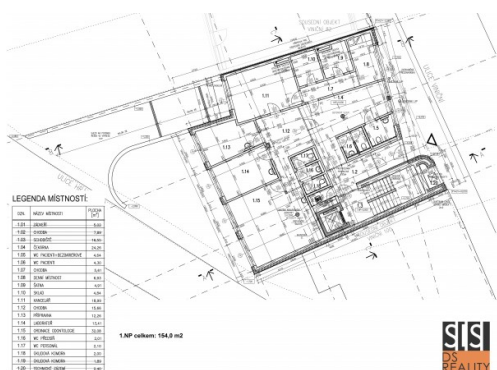
Kontakt:

Martin Šturma

+420 605 299 947

msturma@dsrealstav.cz





Cena: 0 Info v RK
 Číslo zakázky: 1815

info@dsrealstav.cz
 www.dsrealstav.cz
 www.palacesitte.cz

Viniční 82, 615 00, Brno
 tel.: +420 548 213 073
 fax.: +420 548 213 877